

国際交流学生宿舎



福井大学

福井大学国際交流学生宿舎概要

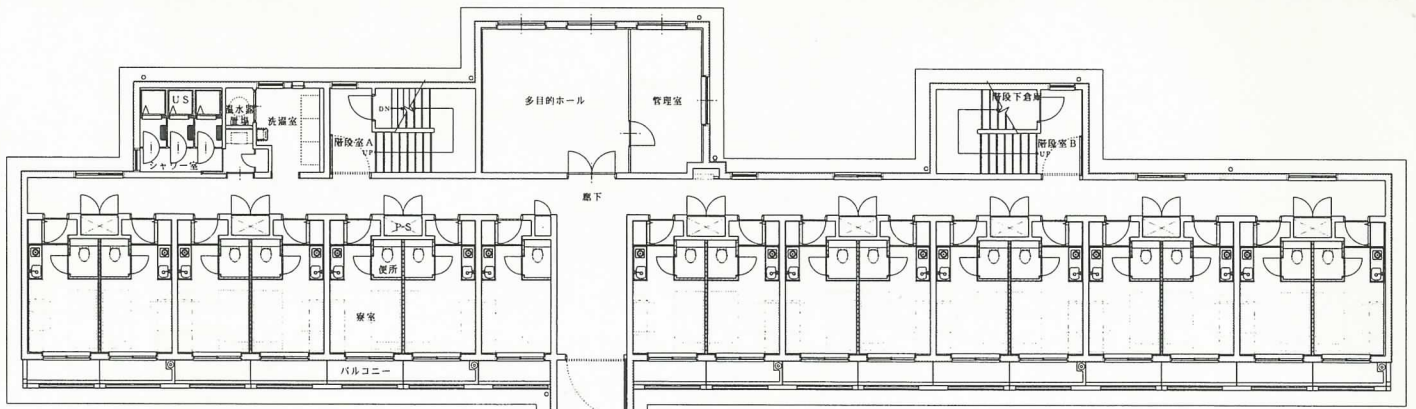
名称	国際交流学生宿舎
構造・階	壁式鉄筋コンクリート造5階建
建築面積	408.26㎡
延べ面積	1784.22㎡
工期	平成11年3月25日～平成12年1月25日
施工業者	(建築) 真柄建設株式会社 (電気) 協和電機工業株式会社 (機械) 北陸設備工業株式会社
総工費	約4億7000万円
内容	
建築	居室(89戸)、シャワー室、洗濯室、多目的ホール等 89戸の内訳—日本人学生用73戸、外国人学生用16戸 居室はワンルーム形式(12㎡) 洋間 トイレ、流し台(200V電熱器一口付)、ロッカー付 バルコニー付(2.6㎡)
電気	居室 入居者電力契約方式、非常警報設備、テレビ共同受信設備、電話回線端子 その他 拡声放送設備、自動火災報知施設
機械	居室 冷暖房エアコン シャワー室(熱源:第2深夜電力用電気温水器) 給水 市水(自動加圧給水方式、受水槽10㎡) 集中自動検針装置にて各室給水量検針 排水 都市下水(合流式) その他 屋内消火栓(易操作性1号消火栓)
備品	
居室	机、椅子、くず入れ、ベット、冷蔵庫、時計、カーテン
共用部	(多目的ホール) テレビ・ビデオ、談話セット、会議用卓子・椅子、書庫、黒板、消火器 (ランドリー) コイン式全自動洗濯機・衣類乾燥機 (玄関部) 下足箱、傘立、郵便棚、室名表示板 (その他各階) 消火器、クリーンロッカー、清掃用具、掃除機



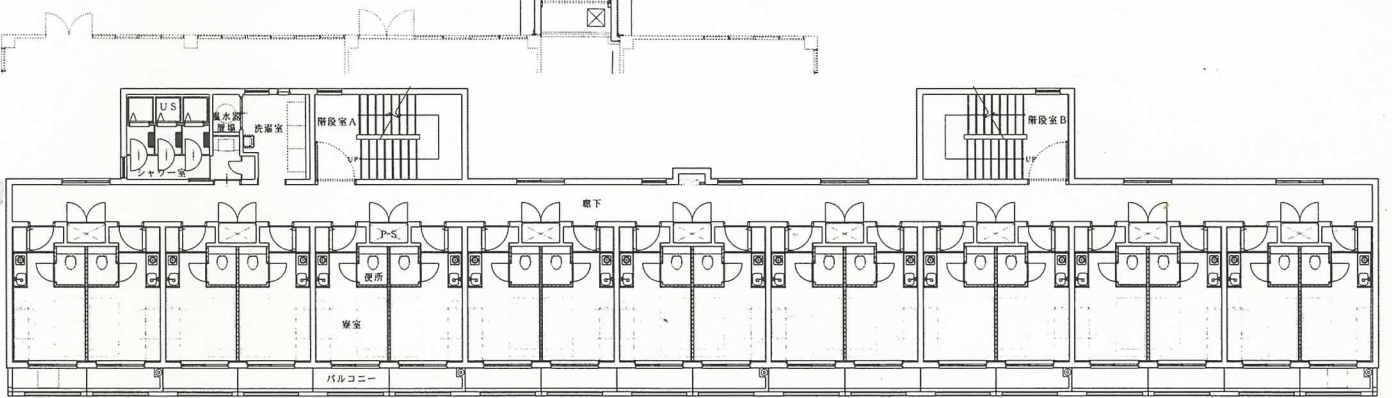
居室



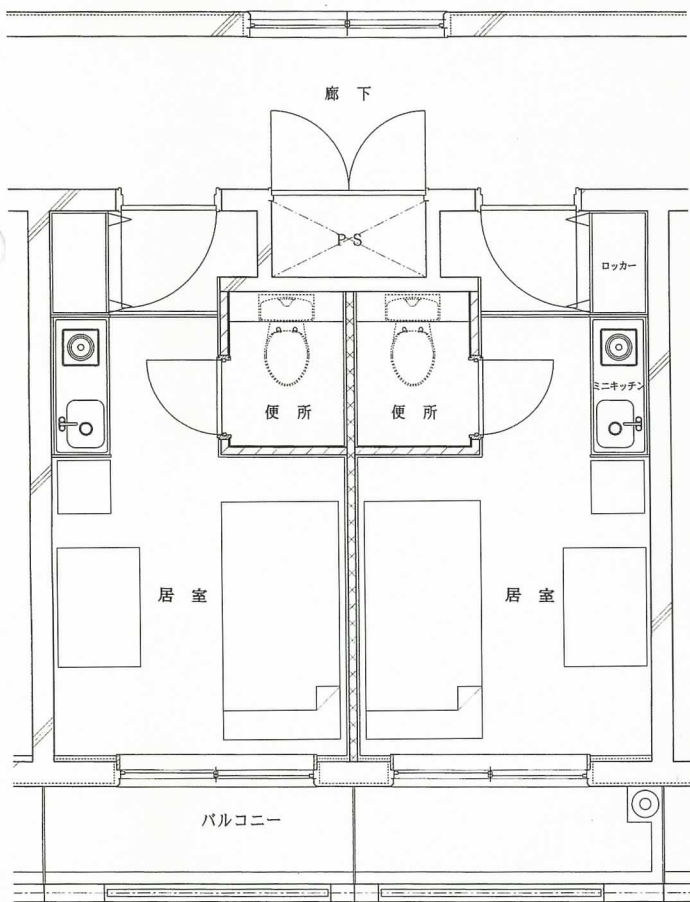
宿舎北側



1階 平面図



2階~5階 平面図



居室 平面図



シャワー室

ランドリー